



# *Câmara Municipal de Foz do Iguaçu*

ESTADO DO PARANÁ

## **INDICAÇÃO Nº 726/2020**

**Indica ao Prefeito Municipal a revitalização da praça localizada em frente ao Ginásio Costa Cavalcante, conforme especifica.**

O Vereador que esta subscreve, no uso de suas atribuições legais e regimentais,

INDICA ao Excelentíssimo Senhor Prefeito Municipal de Foz do Iguaçu, que se digne

DETERMINAR à Secretaria competente a realização de estudo que viabilize a revitalização da praça localizada em frente ao Ginásio Costa Cavalcante, entre as ruas Atayde Ayres de Aguirra e Lisboa, no Bairro Campos do Iguaçu.

## **JUSTIFICATIVA**

A praça está bastante danificada, até as placas de nomes das ruas necessitam de reforma, há enormes formigueiros, necessitando de atenção pelo setor responsável, bancos quebrados, falta de lixeiras, galhos em decomposição por todos os lados, necessitando de limpeza e um paisagismo, replantio de árvores, pinturas de locais específicos, o parquinho com brinquedos para as crianças necessita de reforma, a pista de skate é bastante frequentada e encontra-se em péssima situação, necessitando também de uma reforma, conforme mostram as fotos anexas.

Sendo assim, essas melhorias são necessárias pois se trata de uma praça cheia de palmeiras, muito bonita e esse local não está sendo utilizado pela população devido às condições em que se encontra.

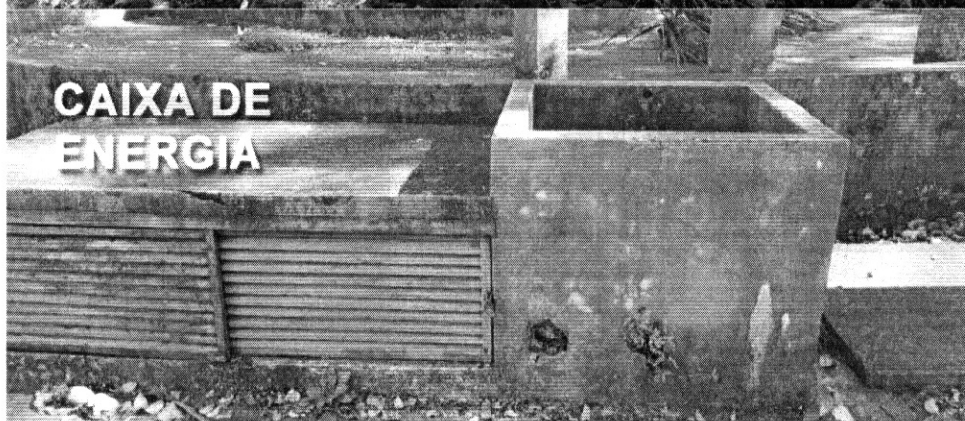
Sala das Sessões, 23 de julho de 2020.

**Celino Fertrin**  
**Vereador**



# *Câmara Municipal de Foz do Iguaçu*

ESTADO DO PARANÁ





# *Câmara Municipal de Foz do Iguaçu*

ESTADO DO PARANÁ





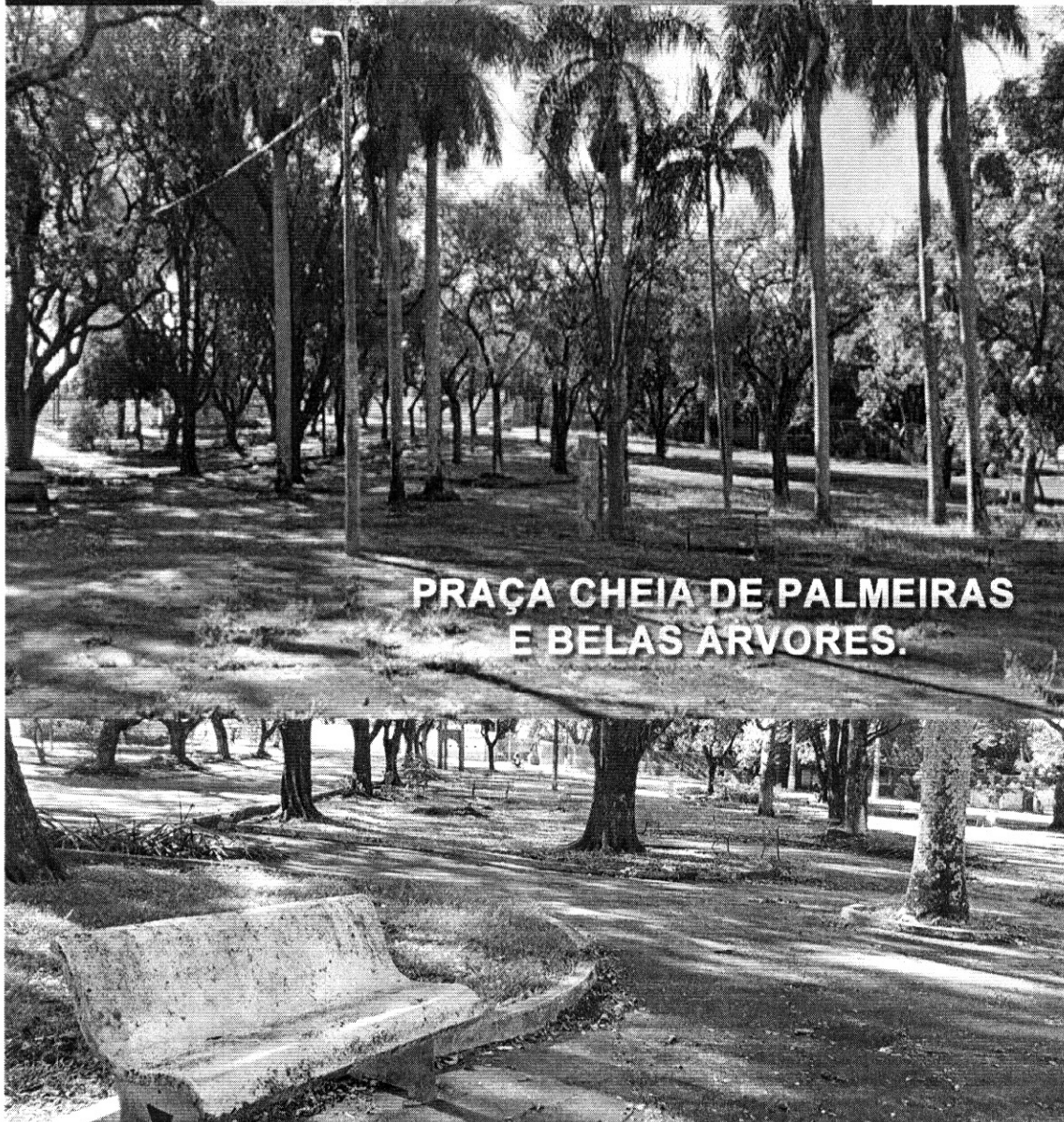
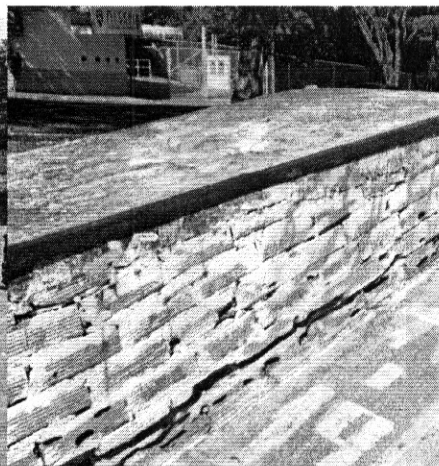


# *Câmara Municipal de Foz do Iguaçu*

ESTADO DO PARANÁ



**PISTA SKATE**



**PRAÇA CHEIA DE PALMEIRAS  
E BELAS ÁRVORES.**