



Câmara Municipal de Foz do Iguaçu

ESTADO DO PARANÁ

INDICAÇÃO Nº 2526/2021

Indica ao Prefeito Municipal a criação de uma pequena praça pública, com jardinagem, bancos, iluminação e lixeiras na Rua Japirá, no Bairro Ipê.

O Vereador que esta subscreve, no uso de suas atribuições legais e regimentais,

INDICA ao Excelentíssimo Senhor Prefeito Municipal de Foz do Iguaçu, que se digne a

DETERMINAR à Secretaria competente estudo que viabilize a criação de uma pequena praça pública, com jardinagem, bancos, iluminação e lixeiras na Rua Japirá, no Bairro Ipê, conforme mapa anexo.

JUSTIFICATIVA

Esse é um pedido da comunidade local, que alega que não possui nenhuma área de lazer. O local possui muitas crianças e idosos que necessitam de atividades físicas. As praças mais próximas ficam muito longe do bairro, o que dificulta para os pais levarem as crianças, e a prática de atividade física é uma parte importante do comportamento saudável. Atividades ao ar livre proporcionam troca de experiências e, por ser um ambiente com natureza, proporcionam autoestima e autoimagem positiva das pessoas, auxiliando cada pessoa a atingir o potencial que possui e, com isso, ampliar a satisfação de viver. Baseando nesses princípios, a comunidade pede providências.

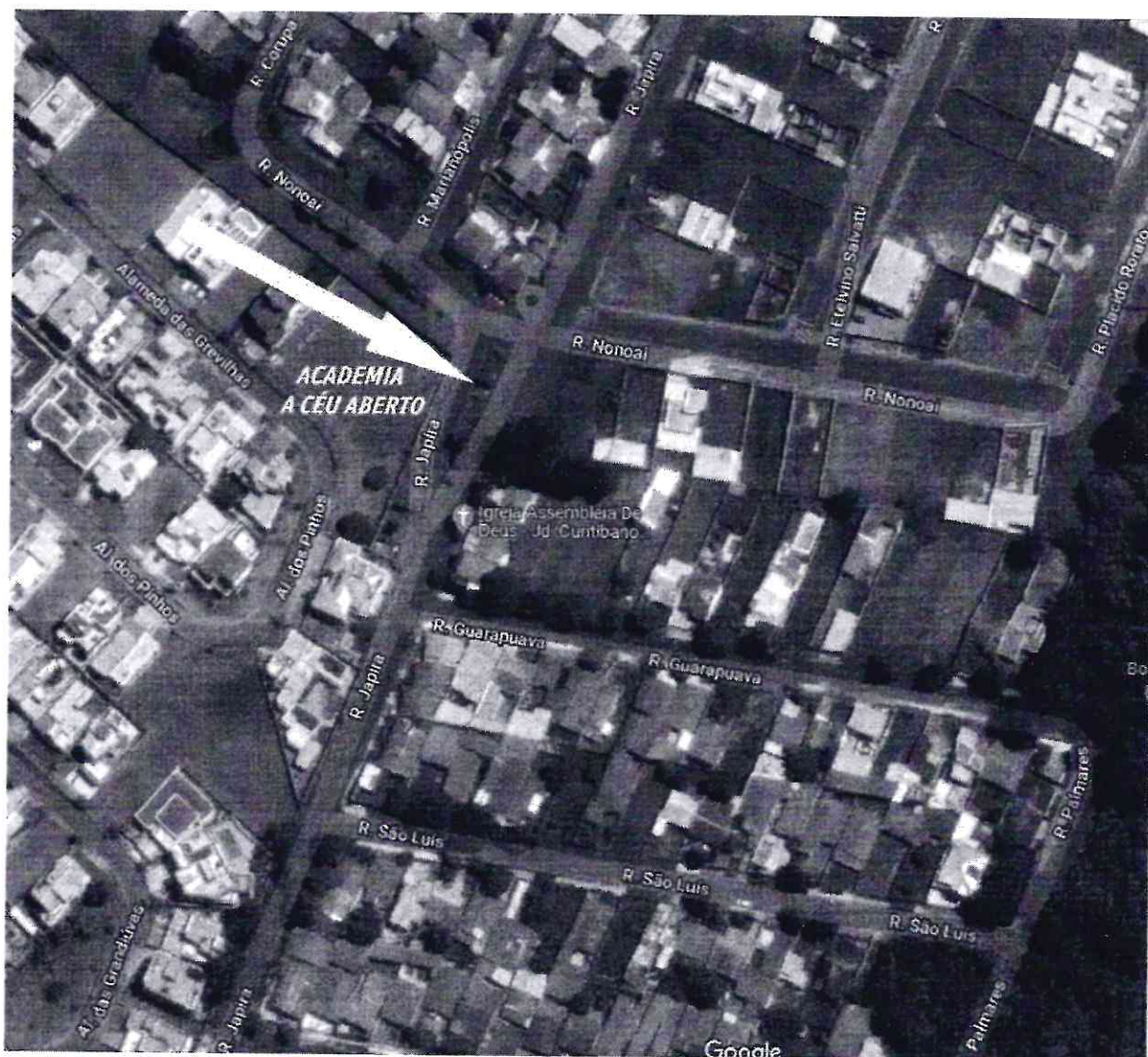
Sala das Sessões, 16 de setembro de 2021.

João Morales
Vereador



Câmara Municipal de Foz do Iguaçu

ESTADO DO PARANÁ



X